

HERMES TOOLS



NARZĘDZIA DLA PRZEMYSŁU

O FIRMIE

HERMESTOOLS Sp. z o.o. z siedzibą w Bielsku-Białej, założona została w roku 1994. Naszą działalność prowadzimy na terenie całego kraju. Posiadamy również oddziały w Czechach i na Słowacji.

Oferujemy produkty i rozwiązania dla procesów montażu, fachowe doradztwo, dobór, sprzedaż i obsługę serwisową narzędzi przemysłowych, projektowanie i konstruowanie stanowisk montażowych oraz kompleksowe wyposażenie linii produkcyjnych. Posiadamy urządzenia do kalibracji narzędzi dokręcających, zgodnie z normami PN/ISO/DIN.

Dodatkowo prowadzimy sklep narzędziowy, w którym oferujemy narzędzia dla profesjonalistów i klientów indywidualnych.



DOSTAWCY

Nasi dostawcy to renomowani producenci narzędzi produkcyjnych, kontrolnych i elektronarzędzi, dostarczający swoje produkty do największych zakładów produkcyjnych na całym świecie. Większość firm reprezentujemy w Polsce na wyłączność, co przekłada się na stały i bliski kontakt z pracownikami odpowiedzialnymi za projektowanie, produkcję oraz serwis narzędzi i zapewnia silne wsparcie techniczne i handlowe – w tym wspólne wizyty u naszych klientów.



KLIENCI

Dzięki wieloletniemu doświadczeniu na rynku narzędzi przemysłowych oraz realizacji wielu danych projektów, jesteśmy postrzegani jako kompetentny i godny zaufania partner. Współpracuje z nami wielu znaczących producentów w Polsce, Czechach i na Słowacji. Podczas naszej około 30-letniej działalności na rynku lista naszych zadowolonych klientów systematycznie się powiększa. Poniżej przykładowe branże do których dostarczamy swoje produkty oraz usługi.



AUTOMOTIVE



AUTOBUSY I SAMOCHODY CIĘŻAROWE



KOMPONENTY ZEWNĘTRZNE MVI



KOMPONENTY WEWNĘTRZNE MVI



LOTNICTWO I AERONAUTYKA



KOLEJ I TRANSPORT SZYNOWY



ELEKTRYKA I ELEKTRONIKA



SPRZĘT ELEKTRONICZNY RTV



AGD ORAZ SPRZĘT DLA PRZEM. SPOŻYWCZEGO



HYDRAULIKA I PNEUMATYKA



MASZYNY BUDOWLANE I UŻYTKOWE



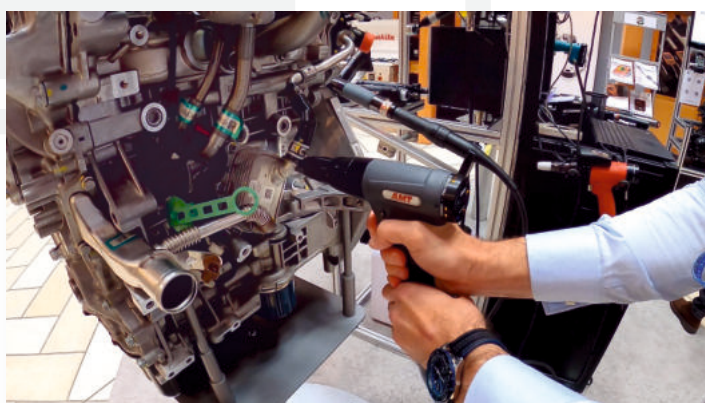
URZĄDZENIA I OSPRZĘT

▶ O FIRMIE	
O Firmie, Dostawcy, Klienci	2
Spis treści	3
▶ OFERTA	
Wkrętarki przetwornikowe akumulatorowe	4
Wkrętarki przetwornikowe kablowe	6
Oprogramowanie do montażu i kontroli	9
Wkrętarki sprzęgłowe i osprzęt	10
Wkrętarki pneumatyczne i osprzęt	12
Wkrętarki na wysoki moment	14
Głowice specjalne	16
Przewody do wkrętarek EC i regeneracja	17
Wkrętarki niskonapięciowe i podajniki	18
Ramiona reakcyjne	20
Klucze montażowe i kontrolne	22
Urządzenia do kontroli momentu i kąta	24
Nitownice i nitowkrętarki	26
Bity i nasadki	28
Narzędzia ręczne i elektronarzędzia	29
Narzędzia pneumatyczne do obróbki i silniki	30
Narzędzia dla przemysłu lotniczego	32
▶ AUTOMATYKA I SERWIS	
Automatyka i stanowiska montażowe	34
Serwis narzędzi i urządzeń	35
Kalibracja narzędzi, Szkolenia i warsztaty techniczne	36
▶ SKLEP NARZĘDZIOWY	
Prezentacja sklepu stacjonarnego	37
▶ KONTAKT	
Sprzedaż i doradztwo techniczne, Siedziba Firmy	38
▶ MAPA	
Mapa - jak do nas dojechać	39

▶ WKRETKI PRZETWORNIKOWE AKUMULATOROWE

- ▶ Elektryczne wkrętkarki akumulatorowe z kontrolą momentu i kąta
- ▶ Elektryczne wkrętkarki akumulatorowe hybrydowe

Wkrętkarki akumulatorowe EC AMT HSXB i PSXB (kątowe, pistoletowe i proste) to najbardziej zaawansowane narzędzia na rynku, które mogą pracować samodzielnie, bez sterowników - programowanie odbywa się zdalnie, a dane przesyłane są bezprzewodowo. Zakres momentów, który pokrywają oferowane przez nas narzędzia to 2 do 94 Nm.



Klientom wymagającym jednostki sterującej na stanowisku pracy mamy do zaproponowania uniwersalny **sterownik SCS FIM EVO**. Możemy podłączyć do niego wiele typów narzędzi (wkrętkarki kablowe i akumulatorowe, klucze klikowe, klucze elektroniczne itp.) różnych producentów oraz akcesoria wykorzystywane na linii produkcyjnej (drukarki, selektory nasadek itp.). Jednostka podpięta do sieci zakładowej pozwala na kontrolę procesu z dowolnego miejsca, w czasie rzeczywistym.



Dla klientów poszukujących rozwiązania prostszego, które umożliwi jednak bezprzewodową pracę i dokręcanie jednym narzędziem kilku śrub, polecamy hybrydowe wkrętarki akumulatorowe **Makita**, **SCS EAS** lub **Cleco CellCore**, posiadające wbudowany wyświetlacz - interfejs do programowania.

Dzięki temu jedno narzędzie może z powodzeniem zastąpić kilka głośnych, mniej dokładnych i drogich w utrzymaniu wkrętarek pneumatycznych, dodatkowo umożliwiając zbieranie danych dokręcania.



▶ WKRĘTARKI PRZETWORNIKOWE KABLOWE

- ▶ Elektryczne wkrętarki przewodowe z kontrolą momentu i kąta
- ▶ Inteligentne wrzeciona
- ▶ Wkrętarki precyzyjne na niskie momenty
- ▶ Wkrętarki przewodowe elektroimpulsowe
- ▶ Zautomatyzowane stacje dokręcające oraz stanowiska montażowe



Wkrętarki z przetwornikami (EC) pozwalają na realizowanie precyzyjnych procesów dokręcania przy jednoczesnym monitorowaniu i archiwizowaniu wyników. Umożliwiają dokręcanie na zaprogramowany moment i kąt oraz mogą pracować w trybie automatycznym lub ręcznym. Oferowane przez nas wkrętarki **AMT** pokrywają momenty w zakresie 0,5 Nm do 560 Nm.

Sterowniki do wkrętarek mogą posiadać dodatkowe moduły komunikacyjne oraz porty I/O, a dzięki wbudowanemu wyświetlaczowi istnieje możliwość wizualizacji procesu w czasie rzeczywistym.



Inteligentne **wrzeciona dokręcające AMT ESX** oraz **KSX** (kompaktowe) mogą zostać wykorzystane jako część **stanowiska montażowego** lub dostarczone jako **zautomatyzowane stacje**. Wrzeciona zapewniają najwyższą precyzję procesu dokręcania oraz szczegółowe rejestrowanie momentu i kąta. Zakres ich pracy zawiera się od 3 Nm do 1300 Nm.

Precyzyjne wkrętarki niskonapięciowe z przetwornikiem KOLVER K-Ducer (KDS) to rozwiązanie przeznaczone dla niskich momentów dokręcania (od 0,05Nm). Wkrętarki te charakteryzują się wysoką dokładnością dzięki zastosowaniu najwyższej jakości kompaktowego przetwornika, bardzo dobrą ergonomią pracy, wskaźnikami LED OK/NOK oraz wieloma innowacyjnymi funkcjami.



Wkrętarki **K-Ducer** dostępne są w konfiguracji prostej, kątowej, pistoletowej i jako wrzeciona do zabudowy. Programowane są poprzez sterownik wyposażony w kolorowy wyświetlacz z ekranem dotykowym, intuicyjny interfejs i komunikację zewnętrzną.



Wkrętarki elektroimpulsowe sprawdzają się w operacjach, gdzie potrzebujemy dużej prędkości narzędzia przy znikomej reakcji momentu na rękę operatora, z pełną kontrolą i archiwizacją danych z dokręcania.

Oferujemy narzędzia **Aimco Acradrive** o zakresach 18-30 Nm i 28-50 Nm o budowie pistoletowej. Umożliwiają pracę w trybie elektroimpulsowym lub mieszanym.



W naszej ofercie dostępne są dodatkowo wkrętarki firmy **N-GINERIC**, które poza bardzo wysoką dokładnością posiadają funkcje umożliwiającą wykrycie odpowiedniego momentu wkręcania i nie wymagają zastosowania sterownika – podłączone są bezpośrednio do PC. Rozwiązanie to sprawdza się idealnie jako element autonomicznej stacji skręcającej małe elementy, zautomatyzowanej lub wyposażonej w **roboty**, również z systemem bezpośredniego podawania śrub. Oferowane urządzenia spełniają założenia **Przemysłu 4.0**.

Oprócz gotowych stacji dokręcających oferujemy również wkrętarki **Kolver** w formie wrzeciona, które idealnie sprawdzają się jako element zautomatyzowanego stanowiska.

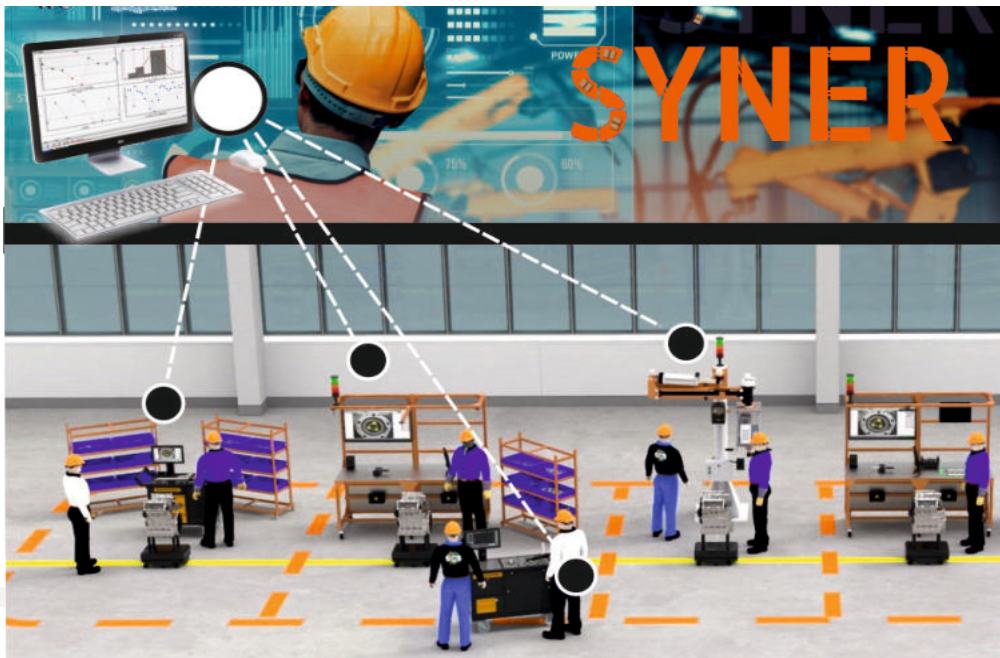


W naszej ofercie znajdują się również **mobilne stacje dokręcające/poprawkowe SCS FMS**. Stanowisko wyposażone może być we wkrętarki przetwornikowe (akumulatorowe i kablowe), jak również w elektroniczne klucze ręczne. Oprogramowanie **VPG+** zainstalowane na stacji umożliwia zarządzanie narzędziami oraz bazą danych. Dodatkowo służy ono do monitorowania i wizualizowania zaprogramowanych procesów dokręcania.

► Oprogramowanie do montażu i kontroli

- Kolektory danych z procesów produkcyjnych i jakościowych
- Wizualizacja procesu produkcyjnego

Platforma SCS SYNER to rozbudowany system gromadzący wyniki z różnych procesów produkcyjnych niezależnie z jakiej marki narzędzi korzystamy. Zebrane dane mogą zostać poddane pełnej analizie statystycznej z możliwością generowania raportów lub certyfikatów kalibracji dla funkcji jakościowych. Oprogramowanie występuje w wersji: **SYNER Q** (jakość), **SYNER P** (produkcja) oraz **SYNER Global** -jako główny kolektor danych na zakładzie.



Do usprawnienia procesu produkcyjnego i instruowania operatora jakie operacje należy wykonać, posiadamy oprogramowanie **VPG+**. System zbiera i wyświetla dane z wszystkich narzędzi w czasie rzeczywistym oraz pozwala na kontrolę procesu. np. poprawkę połączenia ze statusem NOK. Dane z operacji są archiwizowane, przypisane do danego numeru VIN (kodyfikacji klienta) i podlegają analizie.



► WKRETKARKI SPRZĘGŁOWE I OSPRZĘT

- Wkrętkarki akumulatorowe z możliwością programowania
- Wkrętkarki akumulatorowe z komunikacją radiową
- Klucze udarowe z możliwością programowania
- Ładowarki wieloslotowe i testery
- Zamienniki i regeneracja akumulatorów

Wkrętkarki akumulatorowe z możliwością programowania stosowane są we wszystkich branżach wymagających precyzyjnego dokręcenia śrub z określonym momentem (dokładność <10%).



Oferowane przez nas **wkrętkarki MAKITA DFL** oraz **DFT, FEIN Accutec** pokrywają zakres momentów od 0,5-65 Nm i występują w wersji pistoletowej, kątovej oraz prostej. Dodatkowo do narzędzi zaadaptować można **główki specjalne LÜBBERING**.



Klientom zainteresowanym uzyskaniem kontroli nad kluczami udarowymi proponujemy programowalne przemysłowe klucze firmy **Makita**.



Uzupełnieniem dla prostych wkrętarek sprzętowych jest dodanie **radiowego modułu komunikacyjnego**, który odpowiada za bezprzewodowe przesłanie danych, co w konsekwencji prowadzi do całkowitego eliminowania połączeń ze statusem NOK. Wkrętaraki mogą być również wyzwalane w odpowiednim momencie przez komputer PLC.



Ładowarki wieloslotowe i testery **HAL** oraz **HS-Technik** które oferujemy, pozwalają na jednoczesne ładowanie lub testowanie od jednego do kilkunastu akumulatorów do narzędzi przemysłowych różnych producentów. Pozwala to na lepszą organizację miejsca pracy, a dzięki mikroprocesorowemu sterowaniu ładowania wydłużona zostaje żywotność pracy akumulatorów.

Do wkrętarek bezprzewodowych wszystkich producentów oferujemy wysokiej klasy **zamienniki akumulatorów** oraz **usługę regeneracji akumulatorów**.



▶ WKRĘTARKI PNEUMATYCZNE I OSPRZĘT

- ▶ Wkrętarki impulsowe
- ▶ Wkrętarki pneumatyczne sprzęgłowe
- ▶ Wkrętarki udarowe
- ▶ Osprzęt do narzędzi pneumatycznych



Wkrętarki impulsowe CLECO słyną z wytrzymałości i najlepszej na rynku powtarzalności (poniżej 10% przy odpowiednich połączeniach). Narzędzia wyróżnia wydajny 3-komorowy silnik pneumatyczny z regulatorem prędkości oraz dwukomorowy układ impulsowy z wbudowanym automatycznym zapasem oleju – zapewnia to wydajną pracę przy zwiększonym komforcie użytkowania oraz zredukowanych czynnościach konserwacyjnych.

Mniejsza podatność na drgania sprzyja poprawie komfortu pracy operatora. Unikalna konstrukcja zapewnia mniejsze zużycie podzespołów i niższy całkowity koszt eksploatacji.



Oferujemy również **wkrętarki udarowe Cleco**, polecane szczególnie dla wysokich momentów dokręcania i odkręcania (do 4000 Nm). Narzędzia posiadają precyzyjny i wydajny mechanizm udarowy oraz charakteryzują się znakomitą ergonomią.

Wkrętkarki pneumatyczne ze sprzęgłem wyłączającym pozwalają wykonywać połączenia z wysoką dokładnością (do 10%), oferowane przez nas narzędzia **CLECO** pokrywają zakres od 0,06 do 410 Nm.

Narzędzia występują w wersji prostej, pistoletowej oraz kątowej, w razie potrzeby istnieje również możliwość adaptacji głowicy specjalnej w celu realizowania połączeń w trudno dostępnych miejscach.



W zależności od modelu, wkrętkarki uruchamiane są przyciskiem, dźwignią lub na docisk. W ofercie **CLECO** dostępne są również wkrętkarki bez sprzęgła, z mechanizmem przeciążeniowym (stall), dedykowane szczególnie dla bardzo wysokich momentów oraz dla aplikacji ze zmiennymi momentami dokręcania.



Osprzęt do narzędzi pneumatycznych który oferujemy, obejmuje szeroki zakres produktów, m.in. przewody/węże spiralne, zwijacze przewodów, wtyki i złączki, pistolety oraz pozostałe akcesoria do sprężonego powietrza. W tym zakresie proponujemy produkty firm **PNEUMAT**, **CEJN** czy **SPIRAFLEX**.



▶ WKREŃTARKI NA WYSOKI MOMENT

- ▶ Elektryczne wkrętarki przewodowe z kontrolą momentu i kąta
- ▶ Elektryczne wkrętarki akumulatorowe z kontrolą momentu i kąta
- ▶ Narzędzia pneumatyczne i hydrauliczne
- ▶ Klucze dynamometryczne
- ▶ Wzmacniacze (multiplikatory) momentu
- ▶ Systemy reakcyjne do narzędzi



Uzupełnieniem naszej oferty w zakresie elektrycznych **narzędzi montażowych na wysoki moment** (do 17 000 Nm) są wkrętarki przewodowe i wrzeciona wykorzystywane szczególnie w przemyśle ciężkim – elektromaszynowym, budowlanym, paliwowo-energetycznym, zbrojeniowym, chemicznym, metalurgicznym oraz przy budowie ciężarówek, autobusów i wszelkiego rodzaju dużych podzespołów. W tym zakresie oferujemy wkrętarki i wrzeciona **AMT** oraz **Aimco AcraDyne**.



W ofercie posiadamy **akumulatorowe narzędzia na wysoki moment SCS EAS, HS-Technik TorqueBee, CLECO CellCore** wyposażone we wzmacniacz momentu i drążek do odbierania reakcji.

Wkrętarki występują w konfiguracji pistoletowej o maksymalnym zakresie do 2000 Nm. Łącząc narzędzie ze sterownikiem otrzymujemy możliwość archiwizowania wyników.



Do wszystkich typów narzędzi oferujemy również **wzmacniacze momentu i systemy reakcyjne**.

Pozostałe narzędzia dostępne w naszej ofercie to klucze dynamometryczne, pneumatyczne oraz hydrauliczne.



▶ GŁOWICE SPECJALNE

- ▶ Głowice specjalne do dokręcania i wiercenia
- ▶ Głowice specjalne dla przemysłu lotniczego

Głowice specjalne firmy **LÜBBERING** sprawdzą się wszędzie tam, gdzie występuje problem z dokręcaniem lub wierceniem z wykorzystaniem standardowego narzędzia montażowego lub wiertarki.

Głowice montowane są na dowolnie wybranym napędzie - akumulatorowym, pneumatycznym lub elektrycznym.



W ofercie posiadamy wiele typów głowic m.in. otwarte, zamknięte, proste i z dowolnym kątem; ze stałym bądź ruchomym adapterem.

Głowice specjalne, swoje zastosowanie znajdują również w operacjach wykonywanych w przemyśle lotniczym: montaż śrubowy, montaż Hi-Lok, oraz wszelkiego rodzaju operacje związane z wierceniem.



Na wyposażeniu posiadamy **walizkę z wzornikami głowic** - po oględzinach naszych techników jesteśmy w stanie zaprojektować i wyprodukować narzędzie idealnie dopasowane do aplikacji.



▶ PRZEWODY DO WKRĘTAREK EC I REGENERACJA

- ▶ **Regeneracja i naprawa przewodów do wkrętarek EC**
- ▶ **Zamienniki przewodów do wkrętarek EC**

Bazując na ponad 20 latach doświadczenia firmy **BEIER**, oferujemy Państwu usługę naprawy przewodów do wkrętarek EC z zastosowaniem innowacyjnych rozwiązań oraz wysokiej jakości zamienniki. Naprawiamy i oferujemy przewody do narzędzi wszystkich wiodących producentów, m.in.: **Aimco, AMT, Atlas Copco, Bosch Rexroth, Cleco, CP, Desoutter, DGD, Georges Renault, GSE Techmotive, Ingersoll Rand, Stanley.**



Regeneracja i naprawa przewodów obejmuje m.in. całkowite usunięcie uszkodzonego odcinka kabla oraz zastosowanie nowych, ulepszonych modułów. Zastosowanie innowacyjnego kołnierza ochronnego umożliwia użytkowanie przewodu bez ryzyka uszkodzenia na zgięciu, jak również chroni wtyk kabla. W ramach naprawy możliwe jest zastosowanie funkcjonalnego złącza obrotowego umożliwiającego swobodny obrót kabla bez jego skręcania.

Przewody zamiennie firmy **BEIER** charakteryzują się konkurencyjną ceną, idealnym dopasowaniem, dowolną długością i wyższą jakością wykonania w porównaniu do oryginalnych produktów. Opcjonalnie możliwe jest również wykonanie lekkiego przewodu o zwiększonej elastyczności i zmniejszonej średnicy.



▶ WKRĘTARKI NISKONAPIĘCIOWE I PODAJNIKI

- ▶ Wkrętarki niskonapięciowe z przetwornikiem (EC)
- ▶ Wkrętarki niskonapięciowe sterowane prądem (CC)
- ▶ Wkrętarki niskonapięciowe ze sprzęgłem mechanicznym
- ▶ Wkrętarki na niskie momenty do zabudowy oraz pracy automatycznej
- ▶ Podajniki śrub i systemy podawania
- ▶ Podajniki taśmy i etykiet



Wkrętarki z przetwornikiem (EC) umożliwiają precyzyjne dokręcanie z kontrolą momentu i kąta oraz archiwizację i przesyłanie wyników, wraz z przypisaniem ich do kodu montowanego produktu. Na jednym narzędziu możliwe jest ustawienie kilkadziesiątu wielokrotnych programów dokręcania, które można łączyć w sekwencje. Dla momentów niskich (od 0,05 Nm przy dokładności 1-5%) proponujemy wkrętarki **KOLVER K-Ducer** ze sterownikiem.

Wkrętarki niskonapięciowe sterowane prądem Kolver PLUTO (CC) posiadają bardzo wysoką dokładność (+/- 5%) oraz możliwość podłączenia zewnętrznych urządzeń, takich jak selektor nasadek, switch box, skaner kodów kreskowych, kolumna sygnalizacyjna itp. Rozwiązanie to umożliwia ustawienie wielu programów dokręcania dla jednego narzędzia i archiwizację wyników. Dzięki niskim kosztom zakupu i obsługi oraz obniżonemu poziomowi wibracji i hałasu są idealną alternatywą dla wkrętarek pneumatycznych.



Oba rozwiązania świetnie sprawdzają się również z **systemem automatycznego podawania śrub** do głowicy wkrętarki.

Rozwiązanie to może być wykorzystywane zarówno w pracy ręcznej jak i na zautomatyzowanych stanowiskach montażowych.



Wkrętkarki elektryczne ze sprzęgłem mechanicznym HIOS i KOLVER dostępne są w wersji bezszczotkowej i szczotkowej. Charakteryzują się dokładnością poniżej 7%, szerokim zakresem prędkości, różnymi systemami mocowań bity (HEX, H4, H5) oraz możliwością uruchamiania za pomocą dźwigni lub poprzez docisk.



Bardzo ciekawą i unikalną opcją są wkrętkarki **HIOS BLG-BC2** z wbudowanym wyświetlaczem, posiadającym możliwość weryfikacji procesu dokręcania OK/NOK, zliczanie wykonanych połączeń oraz możliwość podłączenia do sterownika PLC.

Podajniki śrub OHTAKE/QUICHER lub **KOLVER** polecamy jako rozwiązanie dla przyspieszenia i uporządkowania procesu montażu małych elementów. Płynne wydawanie śrub na wymiennej szynie znacznie usprawnia pracę operatora wkrętkarki i ułatwia pobieranie śruby na bit. Podajniki mogą być obsługiwane manualnie lub automatycznie. Innym typem podajnika **OHTAKE** stosowanym na liniach produkcyjnych jest podajnik śrub do ręki z licznikiem.



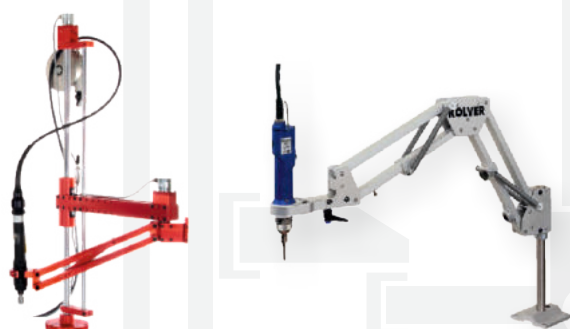
Podajniki (dyspensery) taśmy oraz **etykiety** stosowane są na liniach produkcyjnych i w działach utrzymania ruchu do dokładnego i kontrolowanego wydawania taśmy, pasków, etykiet czy kodów. Użytkownik ma możliwość ustawienia prędkości, ilości oraz długości podawanego materiału.

▶ RAMIONA REAKCYJNE

- ▶ **Ramiona linearne i przegubowe**
- ▶ **Ramiona teleskopowe i podwieszane**
- ▶ **Ramiona z kontrolą pozycji**
- ▶ **Pantografy i manipulatory**
- ▶ **Systemy nośne i balansery**

Systemy reakcyjne pochłaniają reakcję powstającą podczas użytkowania narzędzi montażowych. Zapewniają dokładność i powtarzalność procesu dokręcania oraz zwiększają ergonomię i bezpieczeństwo na linii produkcyjnej.

Urządzenia marki **Kolver** oraz **Doga** dostępne są w wielu opcjach, a w przypadku braku rozwiązania standardowego, wspólnie z producentami projektujemy i budujemy urządzenia dostosowane do wytycznych klienta.



Ramiona linearne i przegubowe mocowane są najczęściej do stołów montażowych i zapewniają absorpcję momentu reakcyjnego. Pozwalają na zachowanie prostokątności narzędzia względem stanowiska montażowego lub stałą orientację względem montowanego detalu.

Ramiona teleskopowe i podwieszane posiadają lekką i bezobsługową konstrukcję z włókna węglowego (nie wymagają smarowania) i dostarczane są ze standardowymi uchwytami do montażu na stałe lub z systemem ruchomym (montaż na szynie).



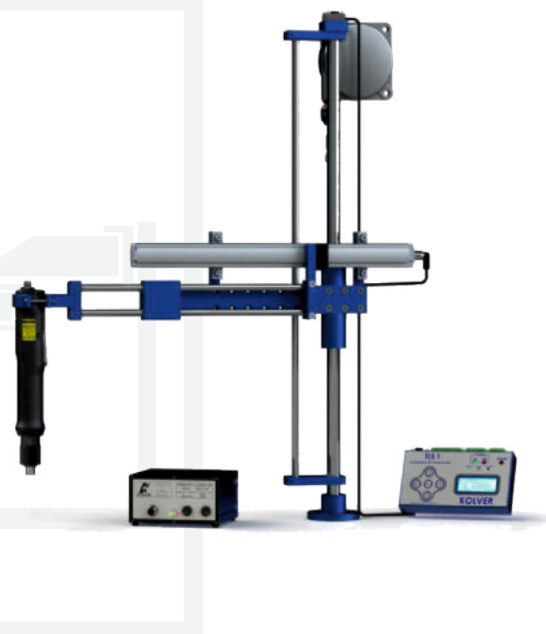


Ramiona z kontrolą pozycji Kolver TLS i DOGA Posi-Control służą do eliminacji błędów powstałych z winy operatora. Ramię reakcyjne wyposażone w enkodery umożliwia pracę narzędzia tylko wtedy, gdy narzędzie znajduje się na odpowiedniej wcześniej zaprogramowanej pozycji.

System pozycjonowania wizyjnego zapewnia monitorowanie procesu montażu i w pełni wpisuje się w ideę **Przemysłu 4.0**. Układ wykorzystuje kamerę do kontroli pozycji narzędzia i bazowania detalu, a oprogramowanie wizualizuje operację dokręcania krok po kroku.



W ofercie posiadamy dodatkowo proste ale skuteczne i wytrzymałe **balansery** firmy **TECNA**, również w wersji **ESD**.



Oferujemy również **ramiona specjalne**, większe **systemy manipulacyjne** i **pantografy** - przeznaczone nie tylko do narzędzi dokręcających ale i urządzeń wymagających wykorzystania systemu nośnego na linii montażowej.



▶ KLUCZE MONTAŻOWE I KONTROLNE

- ▶ Elektroniczne klucze pomiarowe
- ▶ Elektroniczne klucze produkcyjne
- ▶ Klucze klikowe z bezprzewodową komunikacją
- ▶ Sterowniki do obsługi i zbierania danych
- ▶ Klucze dynamometryczne
- ▶ Wkrętaki i śrubokręty dynamometryczne

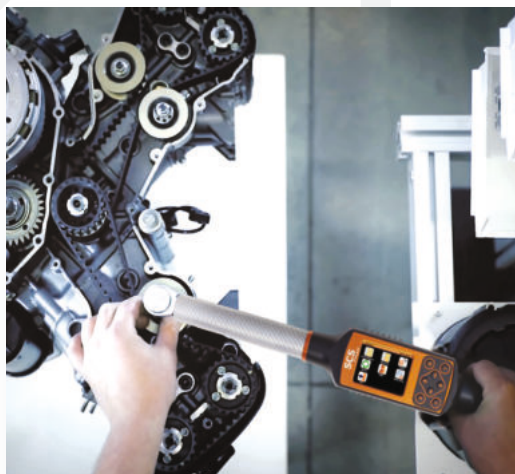


Elektroniczne klucze pomiarowe służą do analizy dokręconych połączeń. Zebrane dane zapisywane są w wewnętrznej pamięci, dzięki czemu użytkownik ma możliwość archiwizowania i analizy danych.

Klucze jako jedyne na rynku pozwalają na analizę połączenia w czasie rzeczywistym i automatyczne wykrywanie momentu resztkowego (tzw. smart breakaway). Narzędzia mogą pracować w trybie kontrolnym SPC lub laboratoryjnym LAB.

Elektroniczne klucze produkcyjne SCS Freedom PRW dzięki wbudowanemu przetwornikowi oraz żyroskopowi swoją funkcjonalnością przypominają wkrętarki EC. Narzędzia posiadają wbudowany skaner i moduł do komunikacji bezprzewodowej, możliwe jest ich programowanie i zbieranie danych w czasie rzeczywistym. Mogą łączyć się ze sterownikiem lub bezpośrednio z bazą danych. Klucz występuje również w wersji przewodowej **SCS Freedom EWW**.

Do obsługi narzędzi i analizy danych służy platforma **SYNER P**, a cały proces produkcyjny może być nadzorowany i wizualizowany za pomocą programu **VPG+**.



Najnowsza kategoria kluczy produkcyjnych to **Freedom X** pozwala na bezpośrednie połączenie z systemem użytkownika przez dowolne protokoły komunikacyjne bez konieczności stosowania sterownika i oprogramowania. Dodatkowo klucz posiada możliwość obsługi zdalnej poprzez przeglądarkę internetową.

Klucze klikowe SCS CLS umożliwiają dokręcanie oraz weryfikowanie połączeń na moment/kąt oraz przesyłanie zebranych wyników w czasie rzeczywistym. Dzięki temu proces montażu zabezpieczony jest przed błędami produkcyjnymi, takimi jak: brak dokręcenia, podwójne dokręcenie, niepoprawne dokręcenie. Dodatkowo kontrolowana jest liczba wykonanych połączeń oraz ich wyniki.



Z jednym sterownikiem **SCS FIM EVO** może pracować nawet kilkanaście kluczy jednocześnie, a system zbierania danych i weryfikacji może zostać podłączony do urządzenia zewnętrznego lub centralnej bazy danych.

W naszej ofercie dostępne są również **klucze dynamometryczne** w wersji mechanicznej i elektronicznej, służące do produkcji oraz kontroli połączeń, firm **Hazet** oraz **Stahlwille**.



Do dokręcania najmniejszych śrubek dedykowane są **wkrętaki i śrubokręty dynamometryczne** (moment od 0,01 Nm). W tym zakresie oferujemy wkrętaki elektroniczne jak również wysokiej jakości ręczne śrubokręty dynamometryczne, blokowane na jeden konkretny moment dokręcania lub z momentem nastawnym/skalą.

► Urządzenia do kontroli momentu i kąta

- Mierniki i analizatory danych
- Przetworniki
- Symulatory złącza
- Wózki pomiarowe i stacje do kalibracji
- Usługa kalibracji narzędzi dokręcających i pomiarowych



Oferowane przez nas **mierniki SCS** służą do odczytu momentu i kąta dokręcania narzędzia montażowego. Pomiar odbywa się przy wykorzystaniu przetworników - wbudowanych lub zewnętrznych. Dane zebrane przez mierniki mogą być analizowane w samym urządzeniu lub na komputerze, za pomocą **oprogramowania SQnet** lub **SCS Explorer**.

Przetworniki firmy SCS występują w opcji stacjonarnej lub obrotowej z komunikacją bezprzewodową lub przewodową. Do jednego miernika podłączone może być od jednego do nawet kilkunastu przetworników. Dostępna jest również wersja do pomiaru siły nitowania i zaciągu nitonakrętek (**Freedom RGT**).



W ofercie posiadamy również **mierniki HIOS**, **KOLVER** oraz **Cleco Torque Analyzer** z przetwornikami wbudowanymi oraz **przetworniki N-GINERIC** przeznaczone do bardzo małych momentów (od 0,01 Nm), które mogą zostać podłączone bezpośrednio do urządzenia mobilnego.



W naszej ofercie posiadamy produkowane na indywidualne zamówienie urządzenia służące do kontroli wkrętarek. Najbardziej zaawansowany produkt w tym zakresie to mobilny **wózek pomiarowy SCS FTY**, posiadający hydrauliczne złącza testowe, dzięki którym możliwa jest pełna kontrola narzędzi dokręcających na dowolnie zasymulowanym procesie dokręcania, bez konieczności odkręcania złącza.

Nowym i unikalnym rozwiązaniem na rynku jest **wózek pomiarowy SCS FTS** będący połączeniem wózka do kalibracji wkrętarek (FTY) oraz wózka do automatycznego pomiaru kluczy dynamometrycznych (AWT).



W ofercie dostępny jest również **SCS FTA** służący do automatycznej kalibracji kluczy klikowych oraz elektronicznych zgodnie z normami VDI/VDE.

Oferujemy kilka rodzajów oprogramowania do kontroli procesów pomiarowych, zbierania oraz analizy danych i zarządzania bazą danych wszystkich narzędzi montażowych znajdujących się na zakładzie, m.in.: **SCS SQnet+** oraz **SYNER Q**.

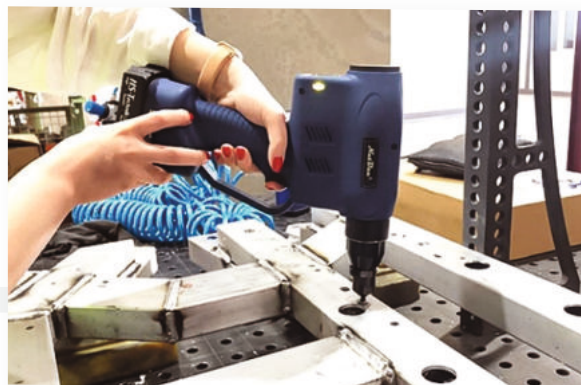


Oferujemy **usługi kalibracji/pomiarów** narzędzi dokręcających i urządzeń pomiarowych na posiadanym przez nas wózku **SCS FTY** lub za pomocą **laboratorium mobilnego** - również u klienta.

▶ NITOWNICE I NITOWKRĘTARKI

- ▶ Nitownice i nitowkrętarki z kontrolą procesu
- ▶ Nitownice i nitowkrętarki pneumatyczne, akumulatorowe i ręczne
- ▶ Narzędzia do specjalnych mocowań
- ▶ Automatyczne podajniki nitów i stacje nitujące
- ▶ Nity i nitonakrętki

Zaawansowane **akumulatorowe nitownice i nitowkrętarki** firmy **HS-Technik** są rewolucyjnym produktem na rynku, który umożliwia pełną kontrolę na procesem nitowania na wzór narzędzi dokręcających (EC).



Serie nitownic **RivBee** i **NutBee** posiadają możliwość prostego zliczania nitów i bardziej zaawansowane funkcje takie jak skanowanie kodów kreskowych, kontrola siły zacisku i skoku, oraz komunikację ze sterownikiem zewnętrznym do programowania i gromadzenia danych z procesu nitowania.



Dla klientów poszukujących kontroli nad procesem nitowania posiadamy w swojej ofercie **wózek kalibracyjny RivTest** firmy **HS-Technik**, dzięki któremu dokonamy pomiaru siły nitowania i zaciągu nitonakrętek, a wyniki zostaną przedstawione na specjalnie przygotowanym oprogramowaniu w oparciu o normy VDI.



Nitownice i nitowkrętarki akumulatorowe Stanley POPAvdel i Lobster, idealnie sprawdzają się do aplikacji, gdzie wymagana jest mobilność oraz ergonomia. Dodatkową zaletą tego rozwiązania jest wyeliminowanie zasilania pneumatycznego, co przyczynia się do redukcji kosztów, hałasu, a także poprawy bezpieczeństwa.

Nitownice pneumatyczne firm Stanley POPAvdel i LOBSTER to narzędzia przemysłowe przeznaczone do ciągłej pracy produkcyjnej. Oferowane przez nas nitownice i nitowkrętarki charakteryzuje duży stosunek siły do masy, lekka konstrukcja, łatwa obsługa i serwisowanie oraz niezawodny i szybki cykl pracy.



Narzędzia do specjalnych mocowań to m.in. uznany system **AVDEL Speed Fastening**, automatyczne stacje nitujące, podajniki nitów **LOBSTER**, narzędzia z głowicami specjalnymi oraz nitownice pionowe.



Oferujemy również najlepsze w swojej klasie **nity i nitonakrętki**.

▶ BITY I NASADKI

- ▶ Bity i nasadki
- ▶ Adaptery, przedłużki, uchwyty
- ▶ Osłonowanie
- ▶ Wykonania specjalne

Końcówki do narzędzi dokręcających marki **APEX** oraz **KOKEN** to najlepsze pod względem jakości i żywotności produkty w swojej kategorii na rynku.



Bity przeznaczone do pracy z wkrętakami automatycznymi i ręcznymi, mogą pracować w standardowym uchwycie narzędzia, w specjalnych napędach, w przedłużkach lub adapterach.



Przedłużki oraz **adaptery** stosowane są jako elementy pośredniczące pomiędzy narzędziem a końcówką dokręcającą śruby.

Nasadki stosowane są do dokręcania śrub nasadowych, występują w wielu opcjach i rozmiarach, również w wersji osłonowanej, zabezpieczającej dokręcany produkt przed porysowaniem.



▶ NARZĘDZIA RĘCZNE I ELEKTRONARZĘDZIA

▶ Narzędzia ręczne

▶ Elektronarzędzia



Uzupełnienie naszej oferty stanowią **narzędzia ręczne HAZET i Stahlwille** – oferujemy je zarówno dla działów utrzymania ruchu zakładów przemysłowych, jak również rzemieślnikom i osobom prywatnym odwiedzającym nasz sklep stacjonarny.



Oprócz narzędzi przemysłowych w swojej ofercie posiadamy szeroką gamę **elektronarzędzi** dla profesjonalistów marek **MAKITA, FESTOOL, FEIN i FLEX** m.in. wiertarko-wkrętarki, wkrętarki udarowe, wiertarki, szlifierki, polerki, piły, odkurzacze przemysłowe, pilarki, wyrzynarki, młotowiertarki.



▶ NARZĘDZIA PNEUMATYCZNE DO OBRÓBK I SILNIKI

- ▶ Turbinki i szlifierki precyzyjne
- ▶ Szlifierki proste, kątowe i polerki
- ▶ Szlifierki oscylacyjne, orbitalne, wertykalne i taśmowe
- ▶ Wiertarki
- ▶ Narzędzia specjalne
- ▶ Silniki pneumatyczne

Szlifierki oraz polerki pneumatyczne **Cleco/Dotco** charakteryzują się niezawodnością, wytrzymałością, ergonomią oraz wszechstronnym zastosowaniem.

Narzędzia dostępne są w wielu opcjach: proste, kątowe, szybko- i wolnoobrotowe. Wszystkie są świetnie wyważone przy zachowaniu wysokiej mocy i niskiego poziomu wibracji.



Jednymi z najbardziej znanych i cenionych narzędzi na rynku są, przeznaczone do prac precyzyjnych, szlifierki turbinowe - niezwykle szybkie i mocne. Jako jedyne na rynku osiągają prędkości 100 000 obr./min, przy zachowaniu minimalnych gabarytów i płynnej regulacji obrotów.

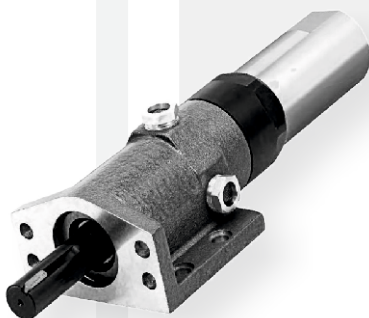


Wiertarki pneumatyczne DOTCO charakteryzują się niebywałą precyzją, mocą i wytrzymałością. Dostępne są w wielu konfiguracjach i rodzajach (m.in. pistoletowe, proste, kątowe, wolno i szybkoobrotowe oraz z systemem wymiennych głowic).

Od wielu lat to jeden z najczęstszych wyborów największych firm produkcyjnych z przemysłu lotniczego.



Poza szlifierkami i wiertarkami oferujemy pneumatyczne **narzędzia do obróbki** (np. **pily, nożyce, pilnikarki**) oraz narzędzia specjalistyczne dla lotnictwa.



W naszej ofercie posiadamy również silniki pneumatyczne **CLECO/GARDNER DENVER**. Budowa silników umożliwia pracę w nieprzyjaznych warunkach (zanieczyszczenia, środowisko korozyjne, wysoka temperatura). Charakteryzują się wysokim momentem obrotowym pozwalającym na duże obciążenia.

Oferujemy również profesjonalne technologie szlifowania dla przemysłu i rzemiosła, w tym wysokiej jakości materiały ściernie jednego z największych na świecie producentów - firmy **SIA**.



▶ NARZĘDZIA DLA PRZEMYSŁU LOTNICZEGO

- ▶ Akcesoria do obróbki
- ▶ Oprawki mikrometryczne
- ▶ Wiertnice i wiertarki
- ▶ Urządzenia do nitowania
- ▶ Akcesoria do wiercenia i dokręcania



Akcesoria do obróbki APEX TOOL GROUP (ATG) RECOULES produkowane od ponad 70 lat przez firmę pod marką są niezwykle cenione przez przemysł lotniczy na całym świecie.

Oferowane przez nas oprawki mikrometryczne, frezy, wiertła, nawiertarki, rozwiertaki, pogłębiacze oraz szczotki pozwalają na uzyskanie optymalnych jakościowo cech otworu przygotowanych do dalszych procesów montażu.

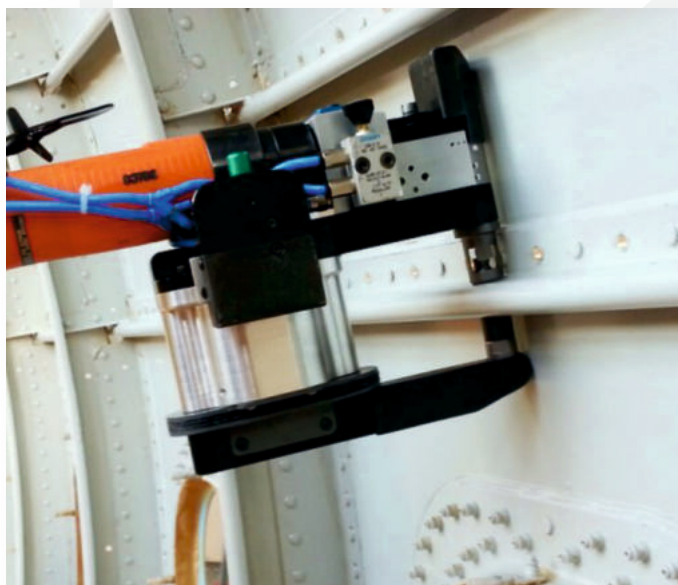


Produkty znane są ze swojej innowacyjności, trwałości i niezawodności. Produkowane są z najlepszych materiałów przy pomocy precyzyjnej maszynarii i sprostają nawet najtwardszym materiałom, jak dural czy tytan.

Wiertarki i wiertnice, **RECOULES**, **DOLER** oraz **QUACKENBUSH**, to urządzenia specjalnie skonstruowane do precyzyjnego wiercenia w wielowarstwowych materiałach: tytanowych, kompozytowych czy aluminiowych.



Urządzenia do nitownia marki **RECOULES** przeznaczone są do procesu montażu w przemyśle lotniczym. Oferujemy nitownice ze szczękami typu C-Yoke, Alligator, stacje nitujące oraz specjalnie zaprojektowane i wykonane pod daną aplikację.

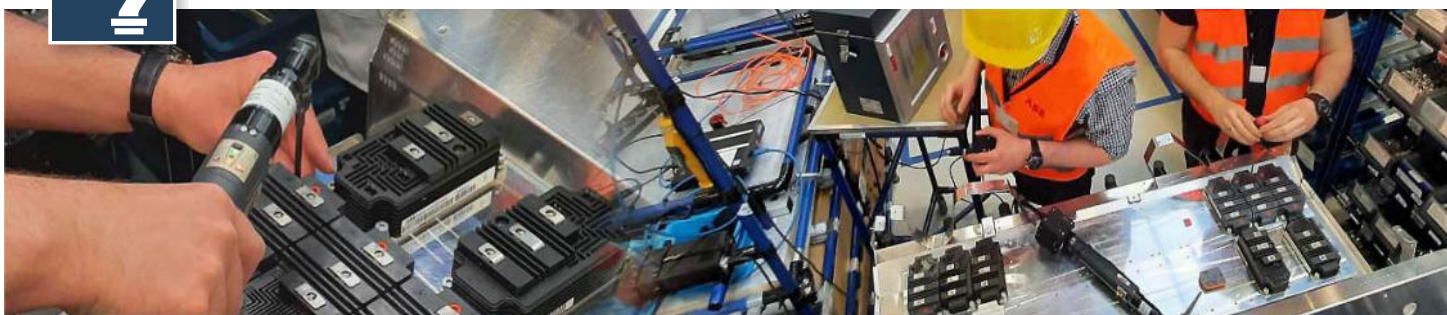


Uzupełnieniem naszej oferty dla branży aerospace są specjalistyczne **głowice do wiertarek**, końcówki do wkrętarek, **bity** oraz **szlifierki i wiertarki pneumatyczne DOTCO**.





AUTOMATYKA I STANOWISKA MONTAŻOWE



Zebrane doświadczenie pozwala nam na fachowe doradztwo w zakresie technik montażu, w tym optymalny dobór produktu do konkretnych rozwiązań, czego efektem są usatysfakcjonowani klienci oraz bogate portfolio, głównie w branży motoryzacyjnej. Specjalizujemy się w głównie w technice dokręcania – budujemy gotowe stanowiska oraz wyposażamy i automatyzujemy linie produkcyjne oraz pomagamy optymalizować procesy montażowe, poprzez ich wizualizację, kontrolę i odpowiednie sterowanie.

Do każdego zagadnienia podchodzimy indywidualnie, jeżeli nie mamy gotowego rozwiązania, projektujemy i konstruujemy urządzenia specjalne. Prowadzimy również doradztwo techniczne w zakresie technik montażu oraz wykonujemy pomiary wykonanych połączeń śrubowych.



Budowa stanowisk montażowych

Projektujemy, konstruujemy oraz modernizujemy stanowiska montażowe, sterujące oraz kontrolne. Naszą specjalizacją są kompletne stacje dokręcające.



Wyposażenie i automatyzacja linii

Zajmujemy się budową, optymalizacją, wyposażeniem i automatyzacją linii produkcyjnych.



Elektronika, elektryka i sterowanie

Wykonujemy aparaturę elektroniczną i elektryczną do sterowania oraz instalacje na maszynach i urządzeniach klienta.



Wizualizacja procesów montażowych

Proces montażu może być wizualizowany, nadzorowany i kontrolowany poprzez dostarczone przez nas oprogramowanie SCS VPG+, przeznaczone do prowadzenia operatorów za pomocą instrukcji wyświetlanych na panelach operatorskich.



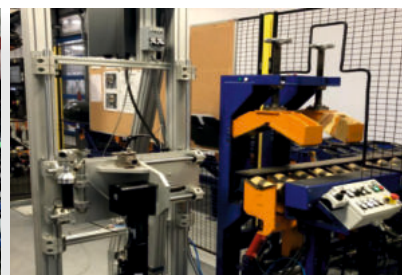
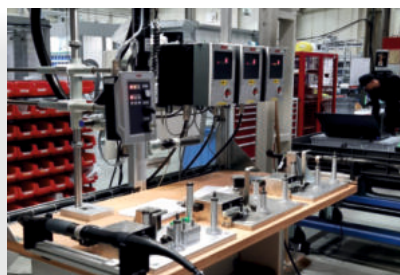
Narzędzia i urządzenia specjalne

Projektujemy i wykonujemy narzędzia oraz urządzenia specjalne według wytycznych klienta.



Doradztwo techniczne i pomiary

Oferujemy profesjonalne wsparcie i doradztwo w zakresie doboru narzędzi dokręcających w procesie produkcyjnym.





SERWIS NARZĘDZI I URZĄDZEŃ

Zajmujemy się przeglądami serwisowymi, naprawami oraz kalibracjami narzędzi montażowych. Zapewniamy kompleksowe wsparcie serwisowe, a nasi pracownicy dysponują niezbędną wiedzą do wykonywania usług na wysokim poziomie. Posiadamy dostęp do części oryginalnych, zamienników oraz oferujemy możliwość wykonania regeneracji i naprawy podzespołów oraz części oryginalnych. Na życzenie oferujemy również wykonanie usług z użyciem części udostępnionych przez klienta.

Przeprowadzamy też szkolenia dotyczące serwisowania sprzedawanych przez nas narzędzi – zarówno na miejscu u klienta, u nas w firmie, jak w siedzibie producentów z którymi współpracujemy.



Naprawa narzędzi

Przeprowadzamy kompleksową weryfikację narzędzi przekazanych do naprawy oraz wymianę uszkodzonych lub zużytych części mechanicznych, elektrycznych i elektronicznych, smarowanie oraz wymianę oleju (w narzędziach pneumatycznych).



Przegląd narzędzi

Oferujemy okresowe przeglądy narzędzi montażowych (w szczególności wkrętarek przetwornikowych EC i wkrętarek sprzęgłowych) oraz pomiarowych, mające na celu dokładne sprawdzenie stanu technicznego, wymianę zużytych części oraz wykonanie czyszczenia oraz konserwacji



Diagnostyka urządzeń

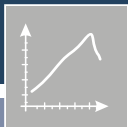
Przyjmujemy również zlecenia dotyczące diagnostyki danego urządzenia lub kompleksu maszynowego na miejscu u klienta.



Obsługa serwisowa

Zawarcie umowy serwisowej z naszą firmą umożliwia natychmiastowe wykonywanie weryfikacji oraz naprawy narzędzi, z wykorzystaniem części zamiennych utrzymywanych na naszym stanie magazynowym.





KALIBRACJA NARZĘDZI

Regularna kalibracja momentu dokręcania zapewnia powtarzalną dokładność urządzeń wykorzystywanych w procesie produkcyjnym. Nasze stanowiska testowe w połączeniu z wykwalifikowanym personelem zapewniają pełną sprawność oraz wydajność narzędzi.



Narzędzia montażowe



Narzędzia kontrolne



Laboratorium mobilne



SZKOLENIA I WARSZTATY TECHNICZNE



Szkolenia z obsługi i napraw narzędzi i warsztaty specjalistyczne

Dla oferowanych przez nas narzędzi i urządzeń proponujemy wdrożenie i uruchomienie, szkolenie z obsługi, asystę przy produkcji oraz analizę poprawności użytkowania. Oferujemy również szkolenia z zakresu przeglądów, konserwacji i serwisowania narzędzi oraz urządzeń. Szkolenia realizujemy w siedzibie naszej firmy, w centrach szkoleniowych producentów narzędzi lub bezpośrednio u klienta. Dzięki zaawansowanej współpracy z naszymi partnerami, posiadamy dostęp do obszernego zestawu teoretycznych modułów edukacyjnych i praktycznych szkoleń dotyczących połączeń śrubowych oraz procesów montażowych.



PREZENTACJA SKLEPU STACJONARNEGO



Sklep Narzędziowy

HERMES
TOOLS

ul. Sarni Stok 73a, Bielsko-Biala
Zapraszamy: pon-pt 8⁰⁰-16⁰⁰

W naszym sklepie stacjonarnym oferujemy narzędzia dla profesjonalistów oraz dla użytkowników prywatnych.

Służymy fachowym doradztwem technicznym oraz możliwością przeprowadzenia prezentacji maszyn na miejscu.



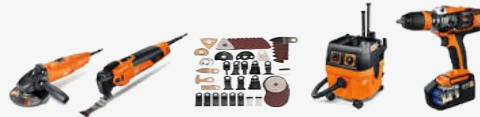
MAKITA - producent elektro-narzędzi dla profesjonalistów. Lider branży narzędzi akumulatorowych.



FESTOOL - producent narzędzi i systemów dla branżach drzewnych, malarskich i samochodowych.



FEIN - specjalista w zakresie profesjonalnych narzędzi dla przemysłu metalowego, motoryzacyjnego i robót wykończeniowych.



Pneumat.
PARTNER

PNEUMAT - producent osprzętu pneumatycznego i automatyki przemysłowej.



STAHLWILLE - narzędzia ręczne i specjalne.



FLEX

FLEX - producent narzędzi do obróbki stali nierdzewnej, kamienia, i szlifierek z osprzętem do gładzi gipsowych.



CMT - producent akcesoriów do obróbki drewna.



HAZET - wysokiej jakości narzędzia ręczne i specjalne.



PRO-FIT - producent otwornic.





REGION 1 - Polska południowo-zachodnia

Tel. kom. 508 303 505
sprzedaz.region1@hermestools.eu

REGION 2 - Polska centralna

Tel. kom. 508 303 503
sprzedaz.region2@hermestools.eu

REGION 3 - Polska wschodnia

Tel. kom. 508 303 504
sprzedaz.region3@hermestools.eu

REGION 4 - Polska północno-zachodnia

Tel. kom. 696 198 885
sprzedaz.region4@hermestools.eu

REGION 5 - Polska południowo-zachodnia

Tel. kom. 532 540 060
sprzedaz.region5@hermestools.eu

SIEDZIBA FIRMY:

HERMESTOOLS Sp. z o. o.
ul. Sarni Stok 73a
43-300 Bielsko-Biała, Polska
tel.: 33 821 41 90 (91)
biuro@hermestools.eu



www.hermestools.eu



- | | | | |
|----------------------|--|-------------------|--|
| ■ AUTOMATYKA | tel.: 33 821 41 90 (91) w. 2042
tel. kom.: 532 540 555
automatyka@hermestools.eu | ■ BIURO | tel.: 33 821 41 90 (91) w. 2071
biuro@hermestools.eu |
| ■ SERWIS | tel.: 33 821 41 90 (91) w. 2043
serwis@hermestools.eu | ■ ZAKUPY | tel.: 33 821 41 90 (91) w. 2073
zakupy@hermestools.eu |
| ■ SKLEP-DETAL | tel.: 33 821 41 90 (91) w. 2031
tel. kom.: 508 303 502
sklep@hermestools.eu | ■ SPRZEDAŻ | tel.: 33 821 41 90 (91) w. 2072
sprzedaz@hermestools.eu |
| ■ FINANSE | tel.: 33 821 41 90 (91) w. 2081
kontrola_i_finanse@hermestools.eu | ■ MAGAZYN | tel.: 33 821 41 90 (91) w. 1031
magazyn@hermestools.eu |

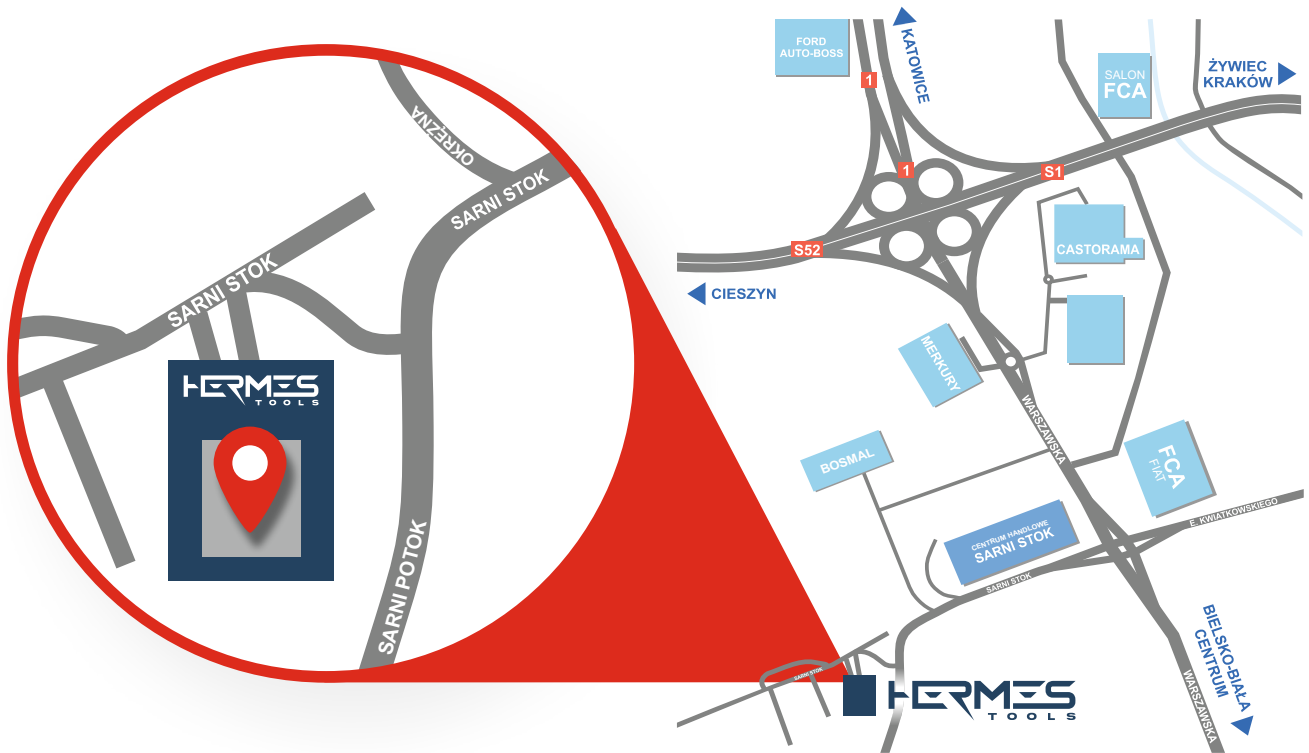
POZOSTAŁE DANE FIRMY:

Sąd Rejestrowy: Sąd Rejonowy w Bielsku-Białej
VIII Wydział Gosp. KRS
Numer wpisu do rejestru: KRS 0000187483

Prezes Zarządu: Barbara Bohatyrewicz
Prokurent: Andrzej J. Murawski
NIP: 547-19-89-332
REGON: 072886045

Kapitał zakładowy: 50.000,00 PLN
Konta bankowe
PLN (ING): 17 1050 1070 1000 0023 0419 8431
EUR (ING): 16 1050 1070 1000 0023 0419 8837

MAPA - jak do nas dojechać



NOTATKI

Blank lined area for notes, featuring a large, faint watermark of the HERMES TOOLS logo in the center.

